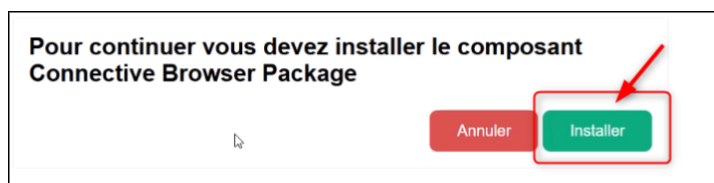


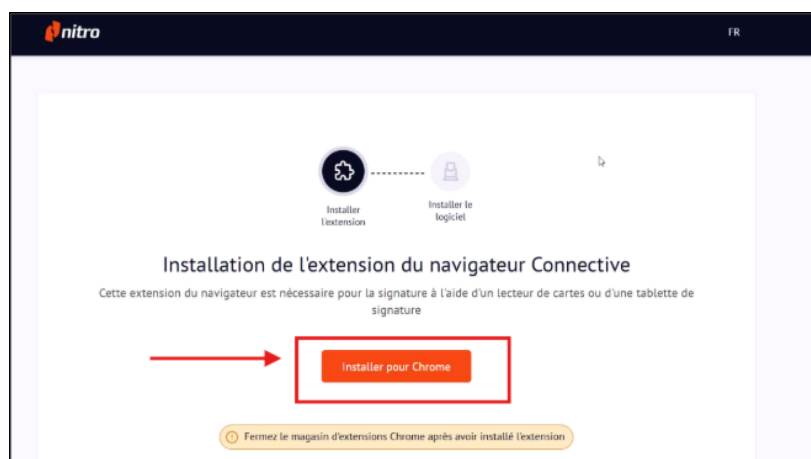
Mode d'emploi de l'installation unique de Nitro Sign pour Google Chrome / Mozilla Firefox / Microsoft Edge

La première fois que vous souhaitez créer une convention numérique, le système indiquera automatiquement que vous devez installer le « *Connective browser package* ».

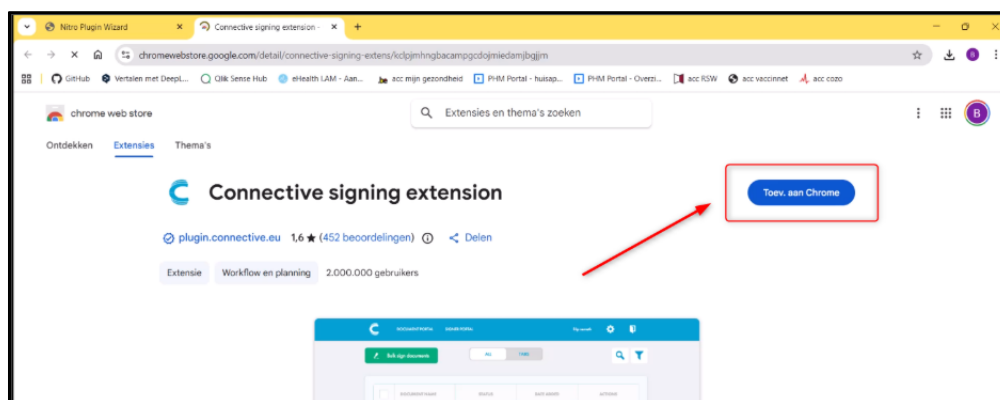
Lorsque vous cliquez sur le bouton « Démarrer la lecture digitale », le message ci-dessous apparaît. Cliquez sur « *Installer* ».



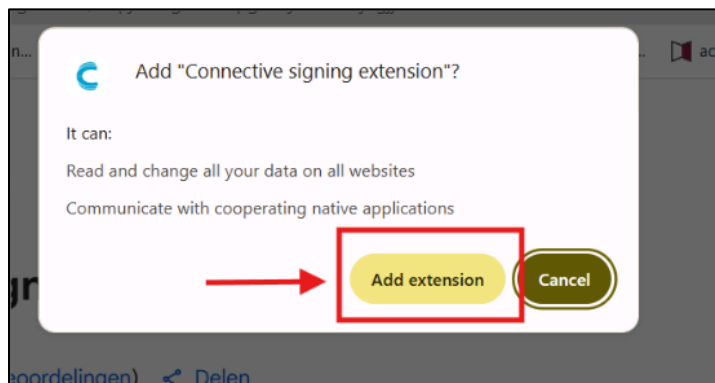
Vous devez ensuite installer deux éléments : l'extension de navigateur et le logiciel. Cliquez sur « *Installer pour Chrome* ».



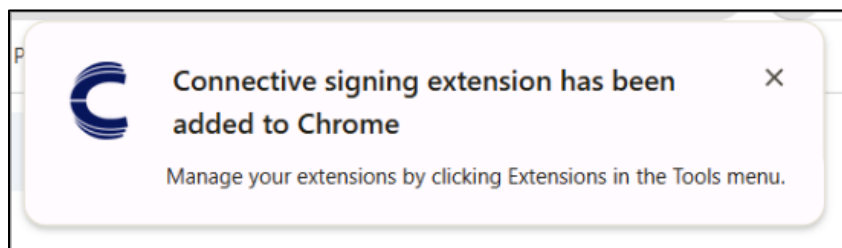
Cliquez ensuite sur « *Ajouter à Chrome* ».



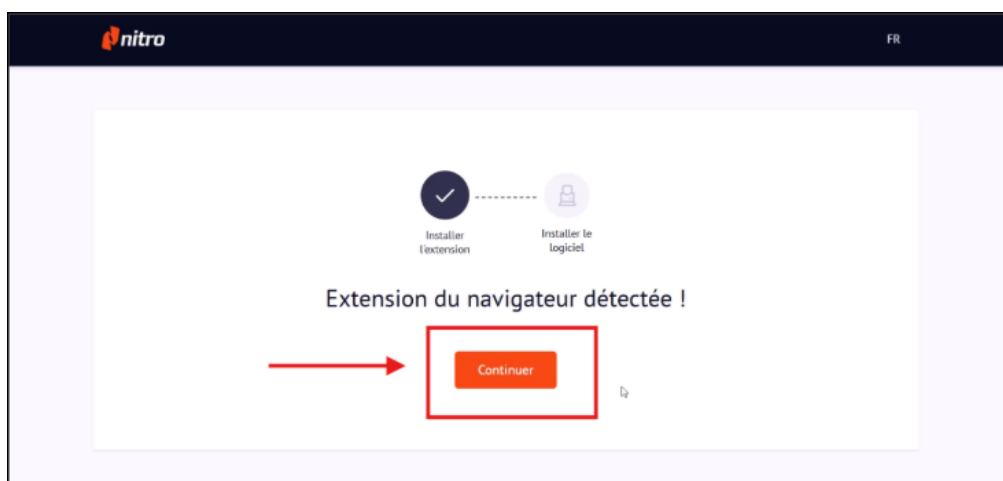
Puis cliquez sur « *Add extension* ».



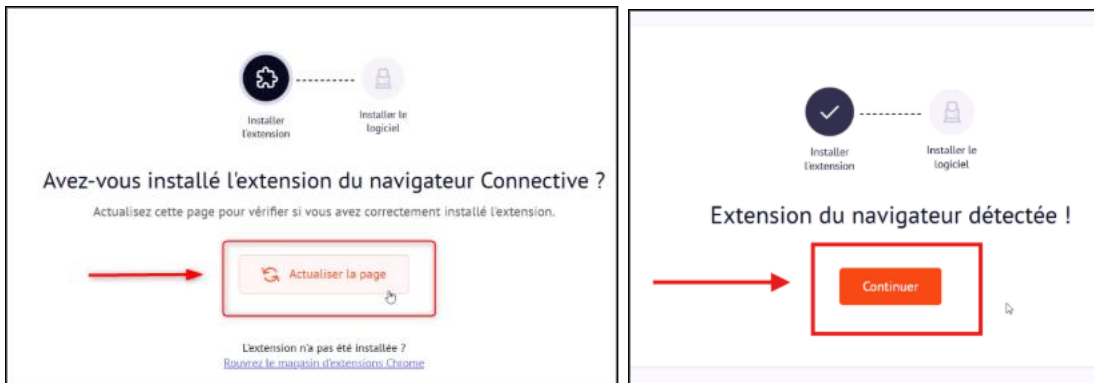
Lorsque l'extension est installée, le message suivant s'affiche :



Vous revenez ensuite à la page du navigateur pour y installer le logiciel. Cliquez sur « *Continuer* ».



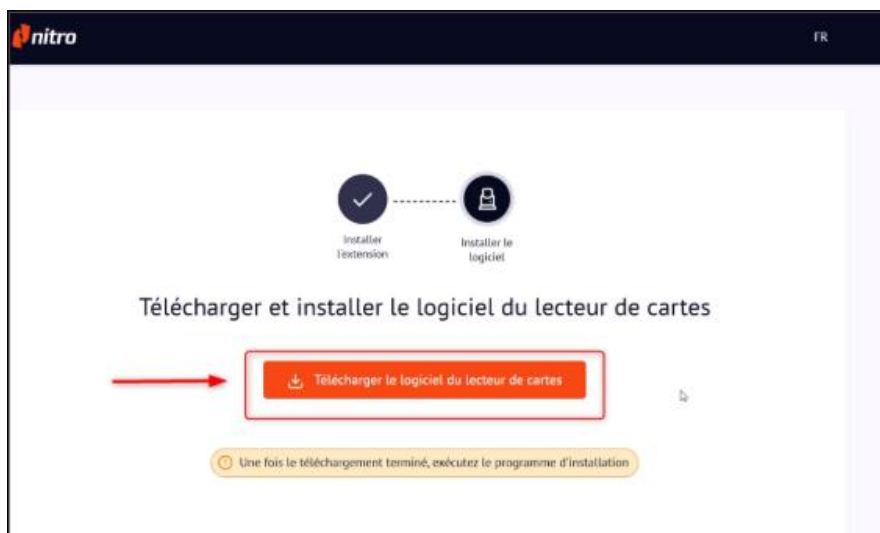
Il se peut que vous deviez d'abord cliquer sur « *Actualiser la page* » pour obtenir la confirmation que l'extension de navigateur a été installée avec succès, avant de pouvoir cliquer sur « *Continuer* ».



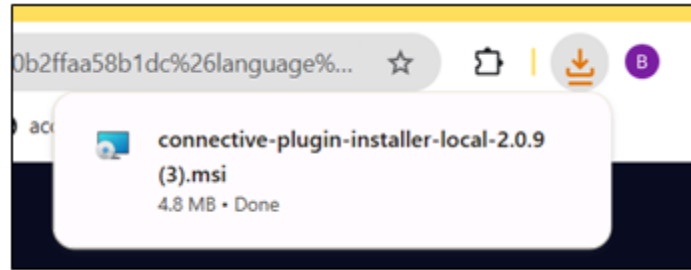
Vous voyez maintenant que la deuxième étape, « *Install the software* », n'est plus grisée et que votre système en prépare l'installation.



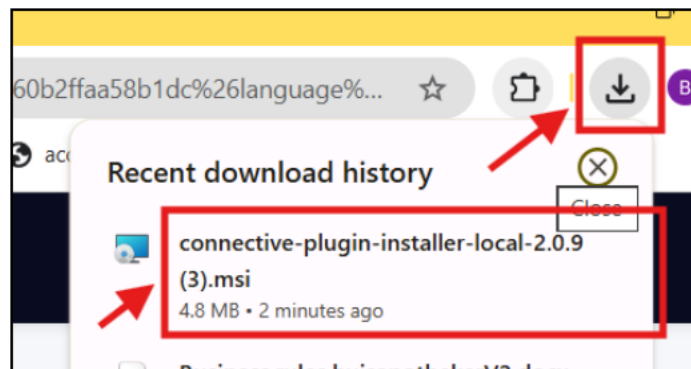
Lorsque le bouton orange « *Télécharger et installer le logiciel du lecteur de cartes* » apparaît, cliquez dessus pour lancer l'installation.



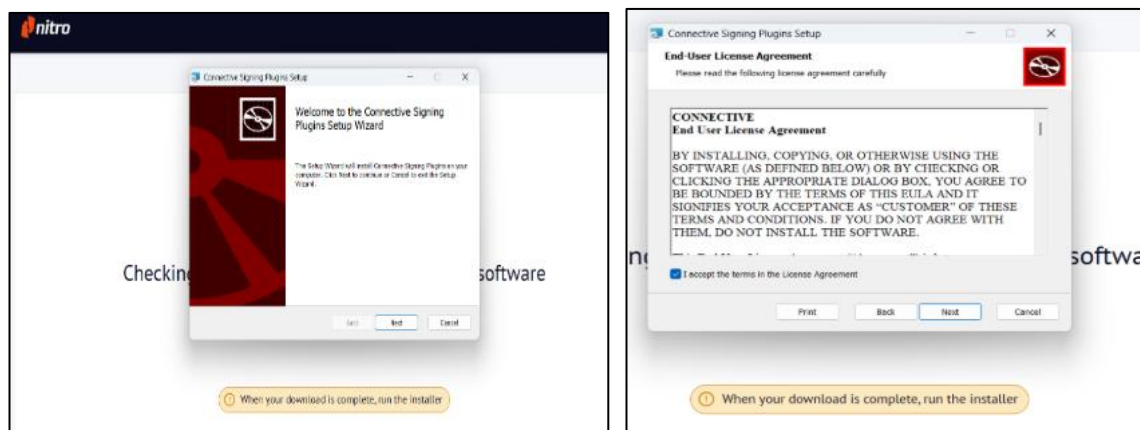
Le message suivant s'affiche :



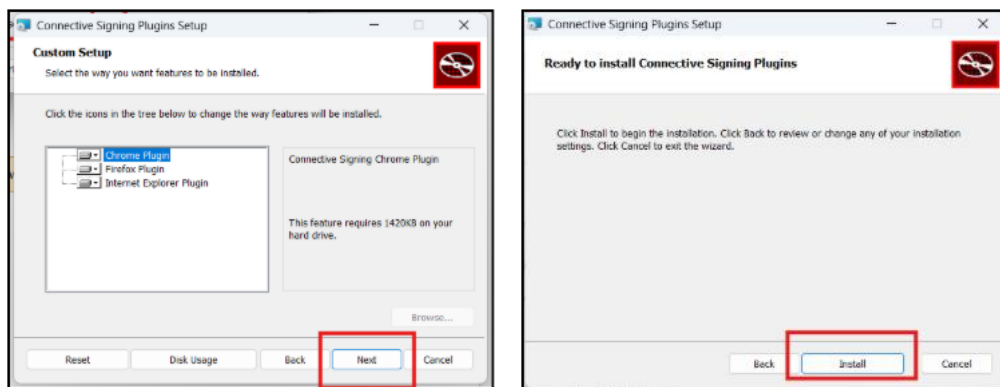
Si l'installation ne démarre pas automatiquement, cliquez vous-même sur l'icône de vos téléchargements dans votre navigateur (voir ci-dessous), puis cliquez sur le « *connective-plugin-installer* ».



Ceci vous permet de lancer l'assistant d'installation. Cliquez sur « *Next* » pour poursuivre l'installation. Acceptez les conditions en cochant la case, puis cliquez sur « *Next* ».



Puis cliquez à nouveau sur « *Next* » et « *Install* ».



Une fois cette procédure terminée, cliquez sur « *Finish* » pour finaliser l'installation. Un message apparaît alors dans votre navigateur vous indiquant que l'installation s'est bien déroulée.



Le système vous demandera ensuite, automatiquement, de connecter un lecteur de carte et d'insérer une carte eID valide, ce qui lancera la procédure de lecture numérique telle que décrite au mode d'emploi (point 7: « *Convention numérique pharmacien de référence* »).

